

Профессиональный автоматический санитарный насос-измельчитель САН-600 Профи

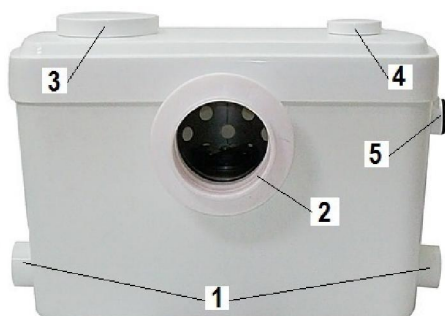


Профессиональный санитарный насос САН - 600 Профи "Аквалив" с измельчителем - предназначен для автоматического принудительного перекачивания фекальных и сточных вод. Санитарный насос (далее также, туалетный насос) позволяет удалять сточные воды от унитаза, раковин, душевых кабин, посудомоечных и стиральных машин, находящихся ниже уровня коллектора канализационной системы, а также в удалённых местах, где невозможно или не целесообразно организовать канализацию самотеком.

Санитарный насос САН - 600 Профи "Аквалив" – универсальный, охватывает довольно широкий сегмент применения, например, он может использоваться как в бытовых условиях, так и на предприятиях обслуживающей

сферы: кафе, рестораны, бары, парикмахерские, прачечные и т.д.

Санитарный насос имеет три входа: один вход (2) для присоединения к унитазу и два входа (1) для присоединения раковины, душевой кабины, стиральной и посудомоечной машины и т. д. Сточные воды отводятся в канализацию через выходное отверстие (5). Обратный клапан, встроен в корпус туалетного насоса, предотвращает обратный слив откаченной воды. На верхней крышке корпуса насоса расположен угольный фильтр (4). Встроенный поплавковый датчик уровня (3) в насосе, автоматически включает и выключает мотор, в зависимости от уровня заполнения водой ударопрочного корпуса (бачка).



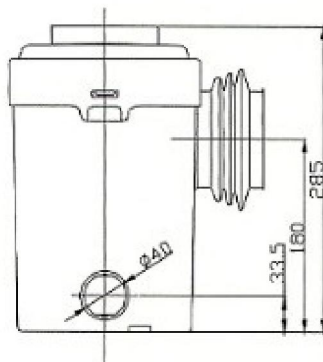
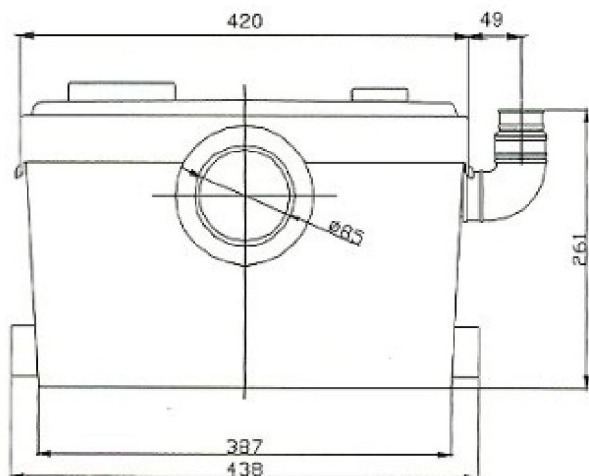
ПЕРЕКАЧИВАЕМАЯ СРЕДА. Санитарный насос САН - 600 Профи

предназначена для перекачивания сточных и фекальных вод от туалета, душевых кабин, раковин, стиральных и посудомоечных машин. В сточных водах могут содержаться только сточные воды и фекалии. Недопустимо присутствие химически агрессивных веществ, растворителей, пластиковых изделий, гигиенических женских прокладок, бумажных полотенец, волос, тампонов, металлических изделий, заколок, камней, строительного мусора, тряпок, презервативов.

ТЕХНИЧЕСКИЕ ХАРАКТЕРИСТИКИ:

- Питающее напряжение: ~ 220В/ 50 Гц.
- Мощность электродвигателя: 600 Вт.
- Максимальная высота напора: 9,5 м.
- Максимальная производительность: 270 л/мин.
- Максимальная горизонтальная длина сброса: 100 м.
- **Температура перекачиваемой жидкости: +1....+ 90°С.**
- Нержавеющие ножи для измельчения.
- Электрокабель – H05VV-F 3G 0,75мм, с вилкой.
- Допустимые перепады напряжения - ±10%.
- Сила тока - 3А.
- Вес нетто – 9 кг
- Габаритные размеры: 450х310х240 мм.

КОМПЛЕКТ ПОСТАВКИ. 1) санитарный насос – 1 штука, 2) пластиковые заглушки, на входные патрубки – 2 штуки, 3) резиновые муфты для соединения входных патрубков станции и **подсоединяемых** санитарных (канализационных) труб – 2 штуки, 4) резиновая муфта для соединения выходного патрубка станции и подсоединяемой санитарной (канализационной) трубы– 1 штука, 5) Хомуты стальные – 3 штук.

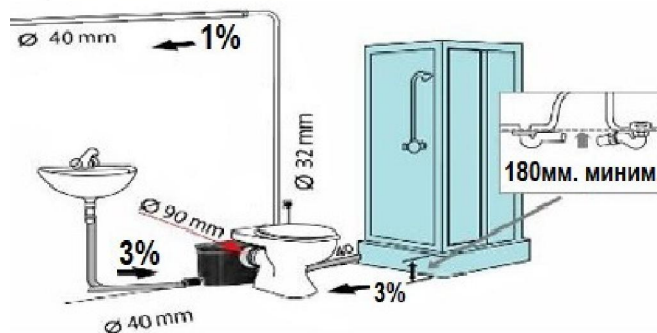


ГАБАРИТНЫЕ РАЗМЕРЫ.

- Диаметр подключения унитаза (поз. 2) : 100 мм.
- Диаметр подключения двух входных патрубков (поз. 1) : 38-40 мм
- Диаметр подключения выходных патрубков (поз. 3) : 38- 40 мм .

Санитарный насос "САН-600 Профи" может использоваться только с унитазами с горизонтальным выпуском, центр которого на 18см выше уровня пола в соответствии с европейскими стандартами и объемом сливного бачка не менее 6л (разовый слив).

ВНИМАНИЕ! Все горизонтальные трубы должны иметь уклон: - сточная (выходная) канализационная труба - минимум 1%; - впускные (входные) трубы – минимум 3%.



ОСНОВНЫЕ ПРЕИМУЩЕСТВА САНИТАРНОЙ СТАНЦИИ "САН-600 ПРОФИ"



- 1) Нержавеющее коллекторное отделение.
- 2) Измельчающие нержавеющие ножи, вращаясь измельчают фекальные массы.
- 3) Алюминиевый корпус двигателя – надежный в эксплуатации, выдерживает рабочую температуру перекачиваемой воды - до 90 градусов.
- 4) Универсальность и компактность, с широкой сферой применения на бытовых и промышленных объектах,
- 5) Обладает высокой производительностью и гарантированной надежностью.



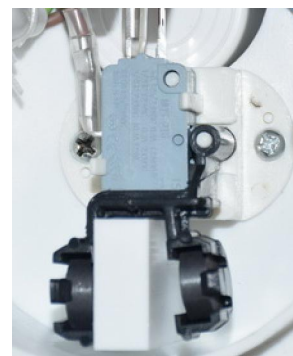
6) Основные проточные рабочие высоконагруженные детали выполнены из нержавеющей стали, а не из пластика.

7) Работает практически бесшумно.

-наличие микропереключателя с магнитами.

- санитарный насос-автомат, включается и отключается автоматически, в зависимости от воды в накопительном баке (корпуса насоса).

ПРИНЦИП РАБОТЫ. Внутри корпуса установлен фекальный насос с режущими нержавеющими ножами. При поступлении воды в корпус насоса, который является накопительным бачком, поплавков по уровню воды, поднимается вверх. На верхнем конце поплавкового выключателя, закреплены магнетики (отсутствуют какие либо воздушные датчики). При увеличении воды в накопительном бачке, поплавок поднимается вверх и магнит включает микропереключатель, включается мотор насоса. На общем валу мотора закреплено лопастное рабочее колесо, которое подает сточные воды по выходной трубке далее в канализацию. Открывая по пути обратный клапан. При понижении воды в накопительном бачке, поплавок опускается вниз, магнит разрывает электрическую сеть на герконе, мотор отключается. Обратный клапан закрывается, препятствуя поступлению воды в обратном направлении. После этого, санитарный насос снова готов к работе.



Санитарный насос-измельчитель САН-600 Профи "АкваЛив", разработан с использованием высоких технологий и выполнен в современном дизайне, соответствует европейским и российским стандартам.